

ИНСТРУКЦИЯ ПО СБОРКЕ

Прихожая "Норд" ПР-06 Универсальная сборка

Габаритные размеры

Ширина: 1201 мм

Высота: 2274 мм

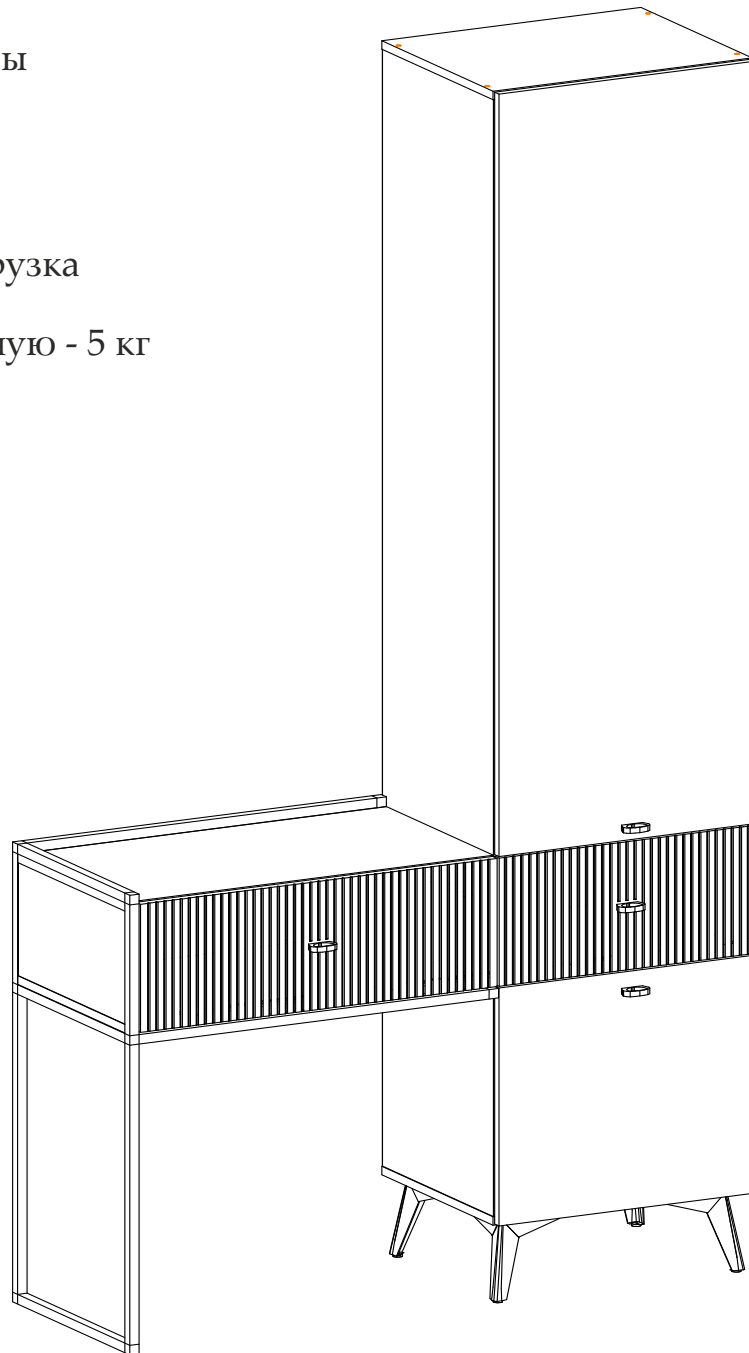
Глубина: 422 мм

Максимальная нагрузка

на полку - 10 кг

на штангу выдвижную - 5 кг

на ящик - 5 кг




EAC

Прихожая "Норд" ПР-06

Срок службы изделия - 5 лет
Срок гарантии - 24 месяца

Соответствует требованиям
ТР ТС 025/2012

Производитель в соответствии с буквой
Б - ООО «Мебелони», Пензенская область, г. Пенза, ул. Рябова, стр. 7Д

МЕБЕЛОНИ
семья
МБ

Дата изготовления _____

ОБЩИЕ ТЕХНИЧЕСКИЕ УКАЗАНИЯ

Настоятельно рекомендуем перед началом сборки внимательно ознакомиться с данной инструкцией, проверить наличие всех деталей и фурнитуры согласно комплектовочным ведомостям, убедиться в их качестве (отсутствие царапин, сколов, вмятин и т.д.) т.к. претензии по количеству комплектующих и качеству изделия после сборки не принимаются.

Сборку советуем производить вдвоём на ровной поверхности, в качестве подкладочного материала рекомендуем использовать гофрокартон от упаковок.

Производитель оставляет за собой право вносить изменения, не нарушающие внешнего вида и габаритных размеров изделия (замена крепёжной фурнитуры, ножек, ручек и т. д. на аналоги).

Правила эксплуатации

Для длительного сохранения эксплуатационных и эстетических качеств мебели необходимо соблюдать следующие правила по уходу за мебелью во время ее эксплуатации.

- эксплуатировать мебель в сухом, проветриваемом помещении с температурой воздуха от +10 С до +40 С и влажностью воздуха не более 70%;
- в процессе эксплуатации мебели возможно ослабление крепежной фурнитуры - необходимо ее поправлять;
- при эксплуатации изделий имеющие декоративные решения в виде стекла или зеркал необходимо помнить, что эксплуатация стекла и зеркал с трещиной сопряжено с риском получения травм. Следует немедленно заменить стекло/зеркало при появлении трещин;
- не допускать скопления влаги на поверхностях изделия во избежание набухания щитов и отклейки кромок;
- беречь поверхности от механических повреждений, не допускать повреждения защитного слоя УФ-печати и воздействия высоких температур;
- протирать изделия влажной мягкой тканью (на УФ-печати применять микрофибру для зеркал), также возможно мыть с легким мыльным раствором с последующей протиркой насухо. Запрещено применение абразивных порошков и жестких металлических щеток.
- Запрещено использование агрессивных средств очистки, таких как растворители, бензин, обезжиривающие средства, содержащие кислоты, спирты и соли, моющие средства типа «Мистер Мускул», «Fairgy» и т.д.


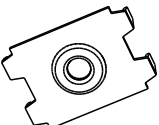

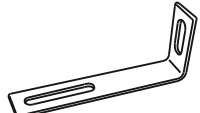
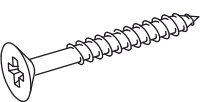
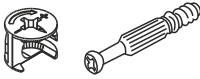
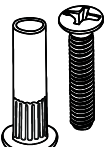
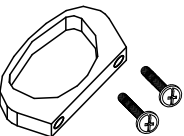
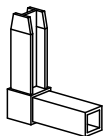
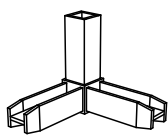
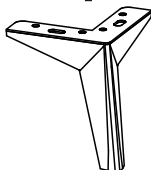
Гарантийные обязательства

Изготовитель гарантирует соответствие мебели требованиям ГОСТ 16371-2014, ТР ТС 025/2012 при соблюдении условий транспортировки, хранения, сборки (для мебели, поставляемой в разобранном виде), эксплуатации.

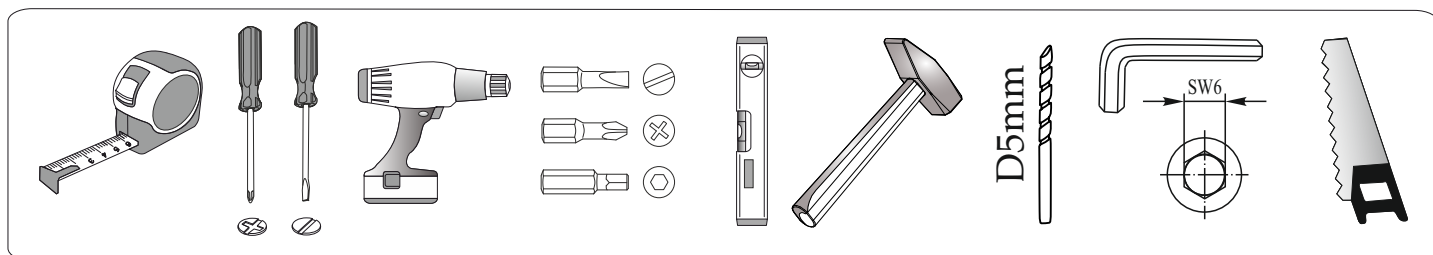
Срок службы изделия - 5 лет (при соблюдении условий эксплуатации мебели).

Гарантийный срок эксплуатации мебели - 24 месяца.

Фурнитура

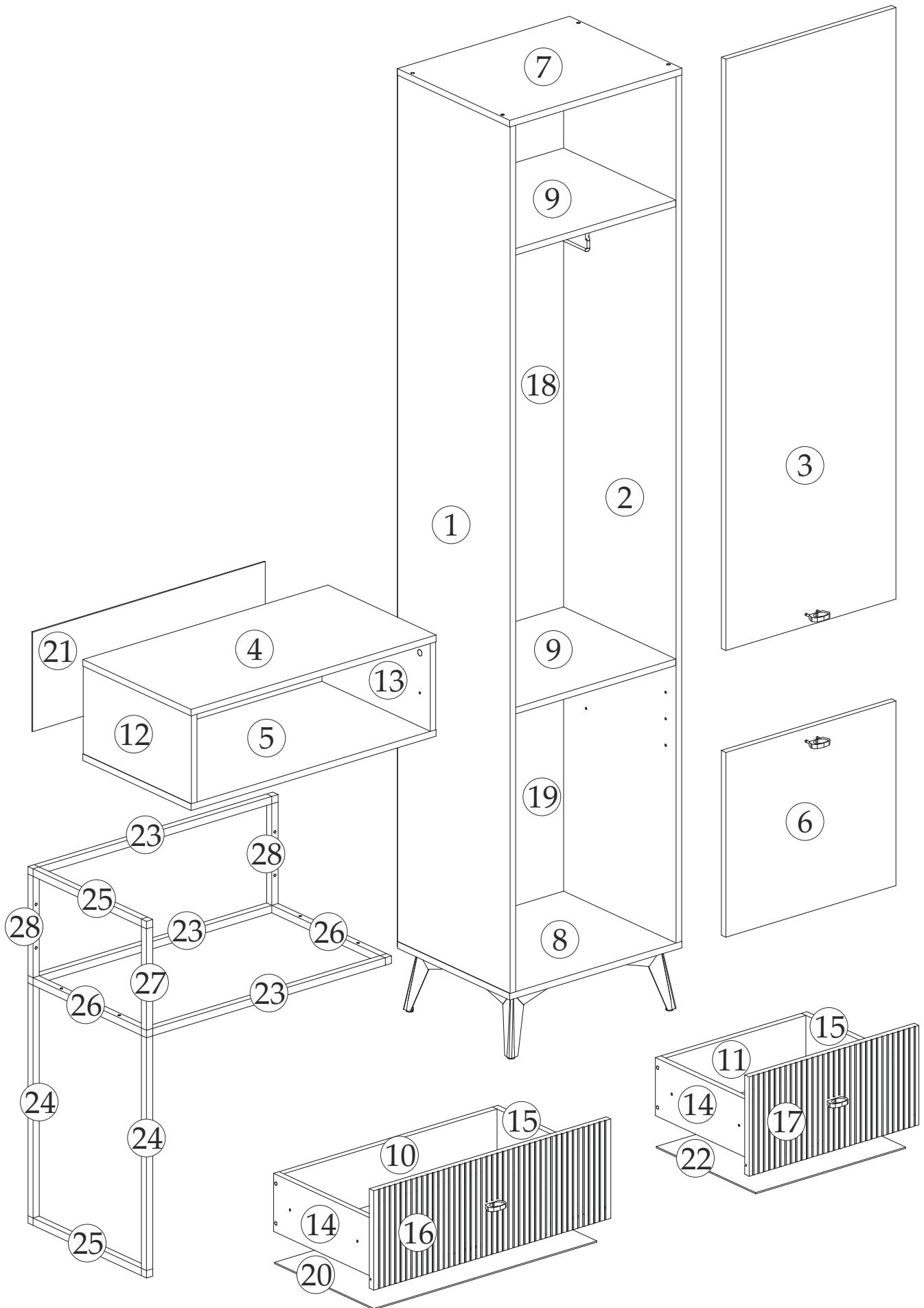
| | | | | | |
|---|---|--|---|---|--|
| <p>Гвоздь 2x20</p>  <p>77 шт. A</p> | <p>Евровинт 6x50</p>  <p>20 шт. B</p> | <p>Евроключ</p>  <p>1 шт. C</p> | <p>Заглушка для евровинта</p>  <p>8 шт. D</p> | <p>Заглушка для эксцентрика</p>  <p>16 шт. E</p> | <p>Заглушка технологическая Ф5</p>  <p>8 шт. F</p> |
| <p>Футорка мет. D10 M6x13</p>  <p>16 шт. Q</p> | <p>Краб шайба для гвоздя</p>  <p>3 шт. G</p> | <p>Штанга выдвижная 350 мм</p>  <p>1 шт. S</p> | <p>Петля накладная</p>  <p>5 шт. M</p> | <p>Винт 6x16</p>  <p>16 шт. U</p> | <p>Уголок овербаланс</p>  <p>4 шт. R</p> |
| <p>Шуруп 4x25</p>  <p>8 шт. I</p> | <p>Шуруп 4x16</p>  <p>54 шт. V</p> | <p>Шуруп 4x16 с прессшайбой</p>  <p>8 шт. W</p> | <p>Эксцентриковая стяжка</p>  <p>20 шт. Y</p> | <p>Межсекционная стяжка</p>  <p>6 шт. T</p> | <p>Фиксатор ЛДВП</p>  <p>6 шт. O</p> |
| <p>Ручка</p>  <p>4 шт. P</p> | <p>Коннектор 2</p>  <p>5 шт. K2</p> | <p>Коннектор 3</p>  <p>2 шт. K3</p> | <p>Коннектор 4</p>  <p>2 шт. K4</p> | <p>Опора h150</p>  <p>4 шт. L</p> | <p>Направляющие шариковые 300 мм</p>  <p>2 шт. H</p> |

Инструменты



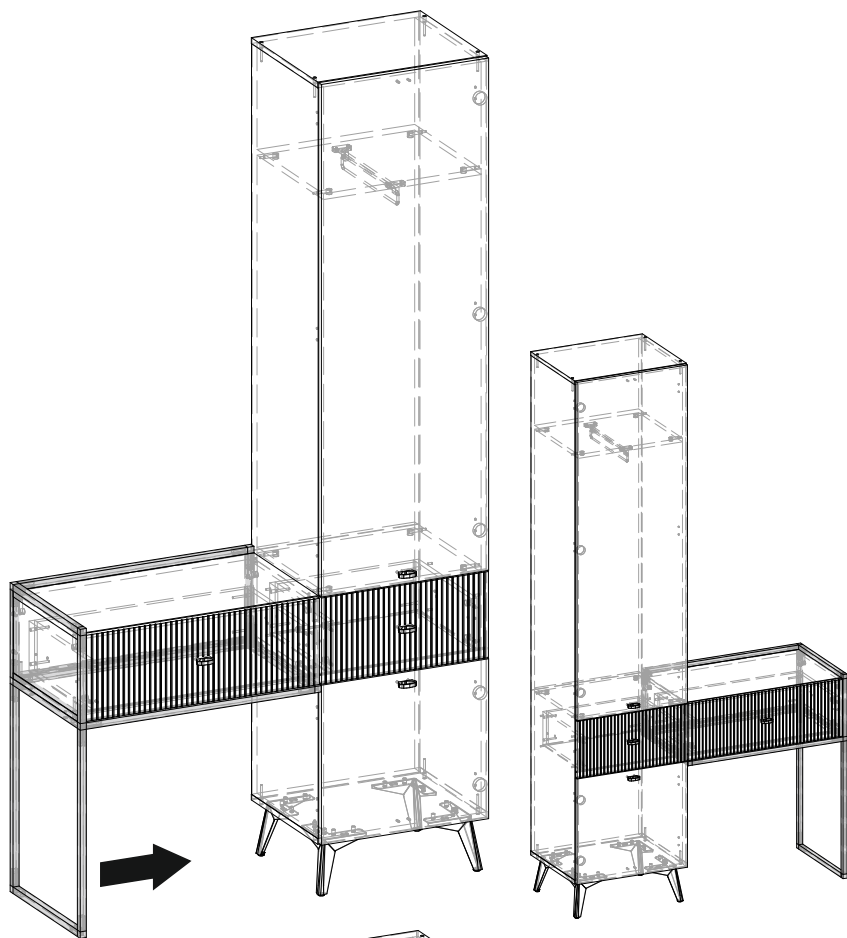
**Качество мебели зависит от качества сборки.
Рекомендуем сборку мебели доверить специалистам!**

ПОРЯДОК СБОРКИ

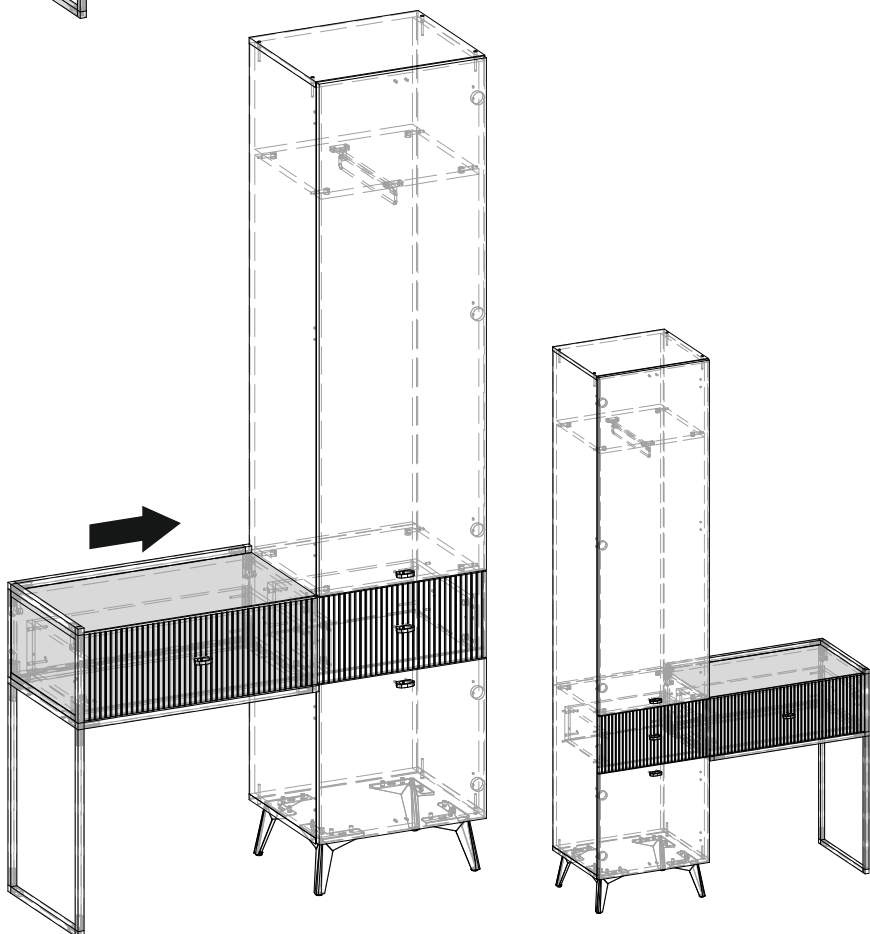


| Спецификация материалов | | | | | |
|-------------------------|---|--------------|---------------|---------------|------|
| Поз. | Наименование | Длина, мм | Ширина, мм | Кол-во, шт | Упак |
| 1 | Боковина левая | 2092 | 400 | 1 | 1 |
| 2 | Боковина правая | 2092 | 400 | 1 | 1 |
| 3 | Створка | 490 | 1428 | 1 | 2 |
| 4 | Крышка верхняя | 706 | 385 | 1 | 1 |
| 5 | Крышка нижняя | 706 | 385 | 1 | 1 |
| 6 | Створка | 490 | 446 | 1 | 2 |
| 7 | Крышка верхняя | 496 | 400 | 1 | 2 |
| 8 | Крышка нижняя | 496 | 400 | 1 | 1 |
| 9 | Вязка | 462 | 399 | 2 | 2 |
| 10 | Вязка ящика | 615 | 140 | 1 | 2 |
| 11 | Вязка ящика | 405 | 140 | 1 | 2 |
| 12 | Боковина левая | 212 | 385 | 1 | 2 |
| 13 | Боковина правая | 212 | 385 | 1 | 2 |
| 14 | Бок ящика левый | 350 | 140 | 2 | 2 |
| 15 | Бок ящика правый | 350 | 140 | 2 | 2 |
| 16 | Фасад | 240 | 683 | 1 | 2 |
| 17 | Фасад | 240 | 489 | 1 | 2 |
| 18 | ЛДВП | 490 | 1428 | 1 | 2 |
| 19 | ЛДВП | 490 | 692 | 1 | 2 |
| 20 | ЛДВП | 642 | 354 | 1 | 2 |
| 21 | ЛДВП | 670 | 240 | 1 | 2 |
| 22 | ЛДВП | 432 | 354 | 1 | 2 |
| 23 | Профиль базовый черный 670 мм | | | 3 | 2 |
| 24 | Профиль базовый черный 562 мм | | | 2 | 2 |
| 25 | Профиль базовый черный 386 мм | | | 2 | 2 |
| 26 | Профиль базовый черный со сверловкой 386 мм | | | 2 | 2 |
| 27 | Профиль базовый черный 245 мм | | | 1 | 2 |
| 28 | Профиль базовый черный со сверловкой 245 мм | | | 2 | 2 |

ВНИМАНИЕ!!! Данное изделие выпускается в универсальном исполнении с возможностью сборки как на левую, так и на правую стороны.



Правосторонняя сборка



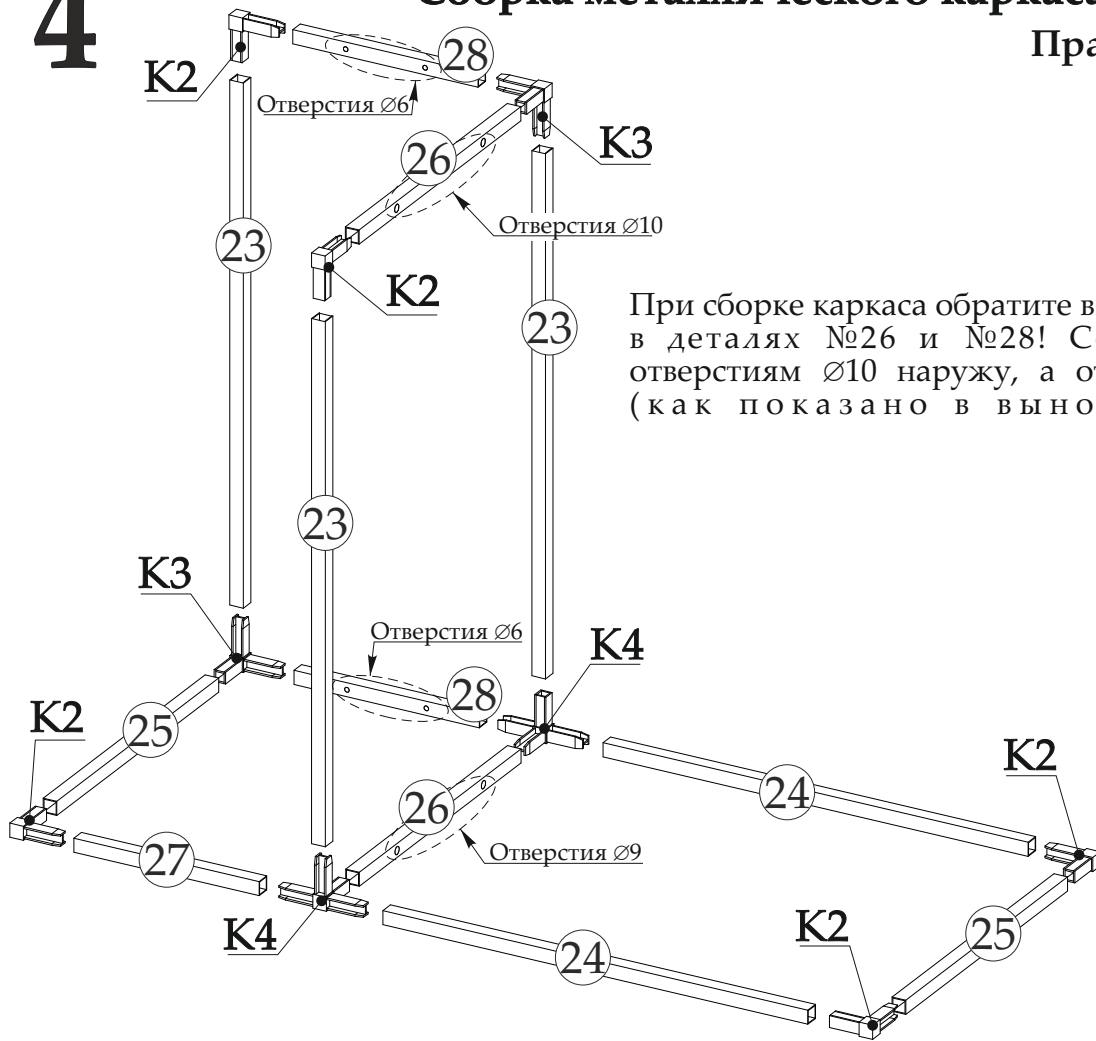
Левосторонняя сборка

Пересобрать по схеме металлический каркас (детали №23, №24, №25, №26, №27, №28).
Собранную тумбу и металлический каркас переместить на левую сторону.

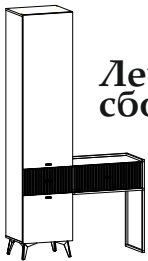
4

Сборка металлического каркаса

Правосторонняя
сборка

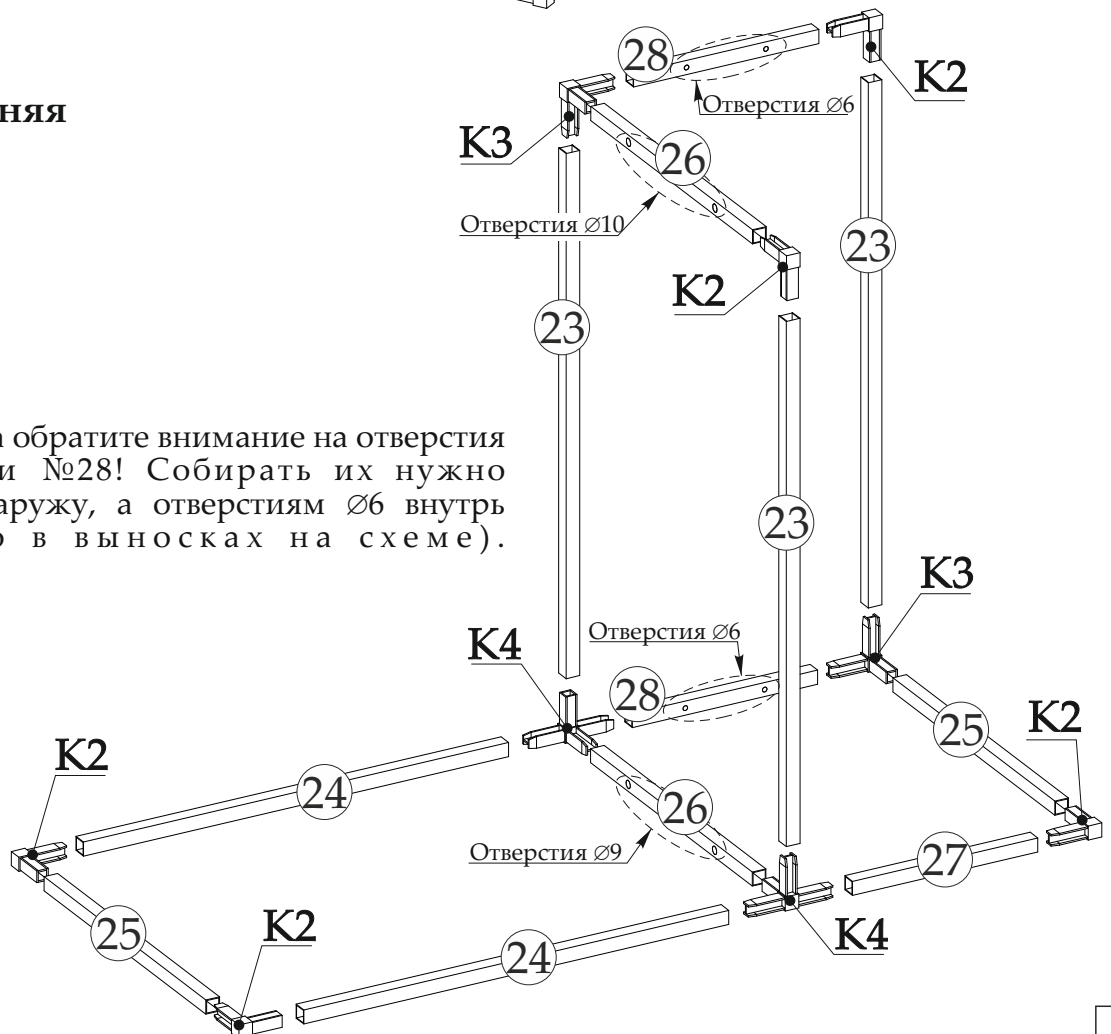


При сборке каркаса обратите внимание на отверстия в деталях №26 и №28! Собирать их нужно отверстиям $\varnothing 10$ наружу, а отверстиям $\varnothing 6$ внутрь (как показано в выносках на схеме).

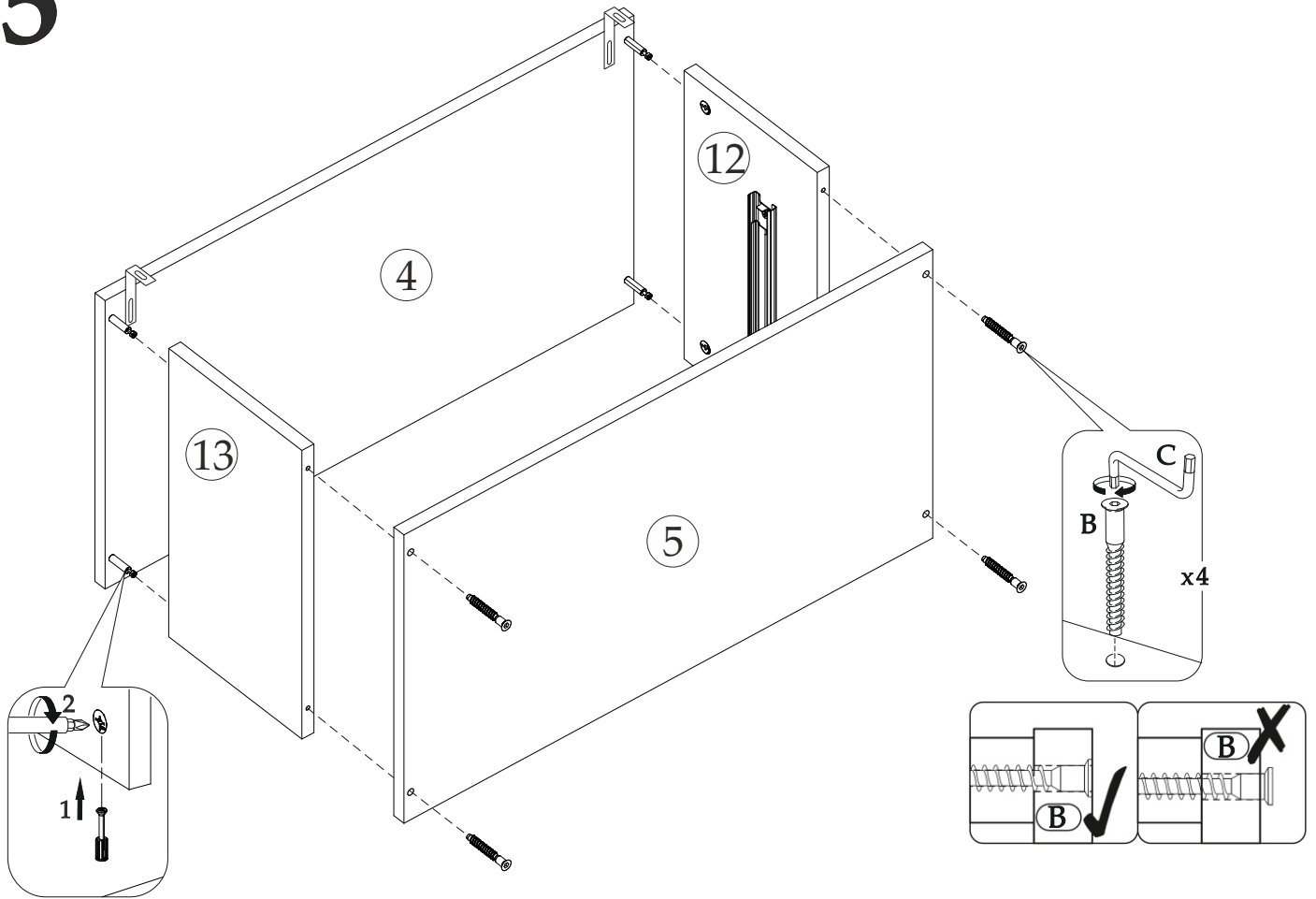


Левосторонняя
сборка

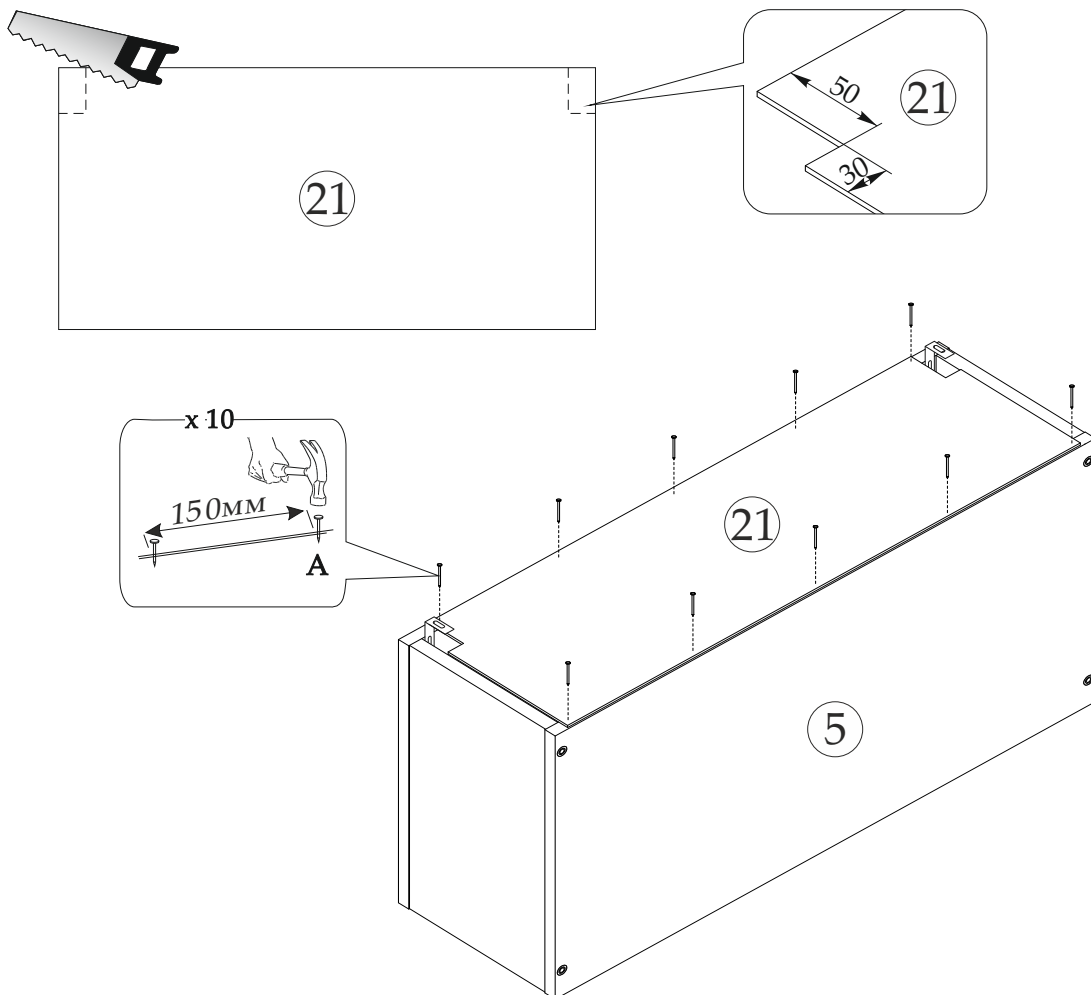
При сборке каркаса обратите внимание на отверстия в деталях №26 и №28! Собирать их нужно отверстиям $\varnothing 10$ наружу, а отверстиям $\varnothing 6$ внутрь (как показано в выносках на схеме).



5

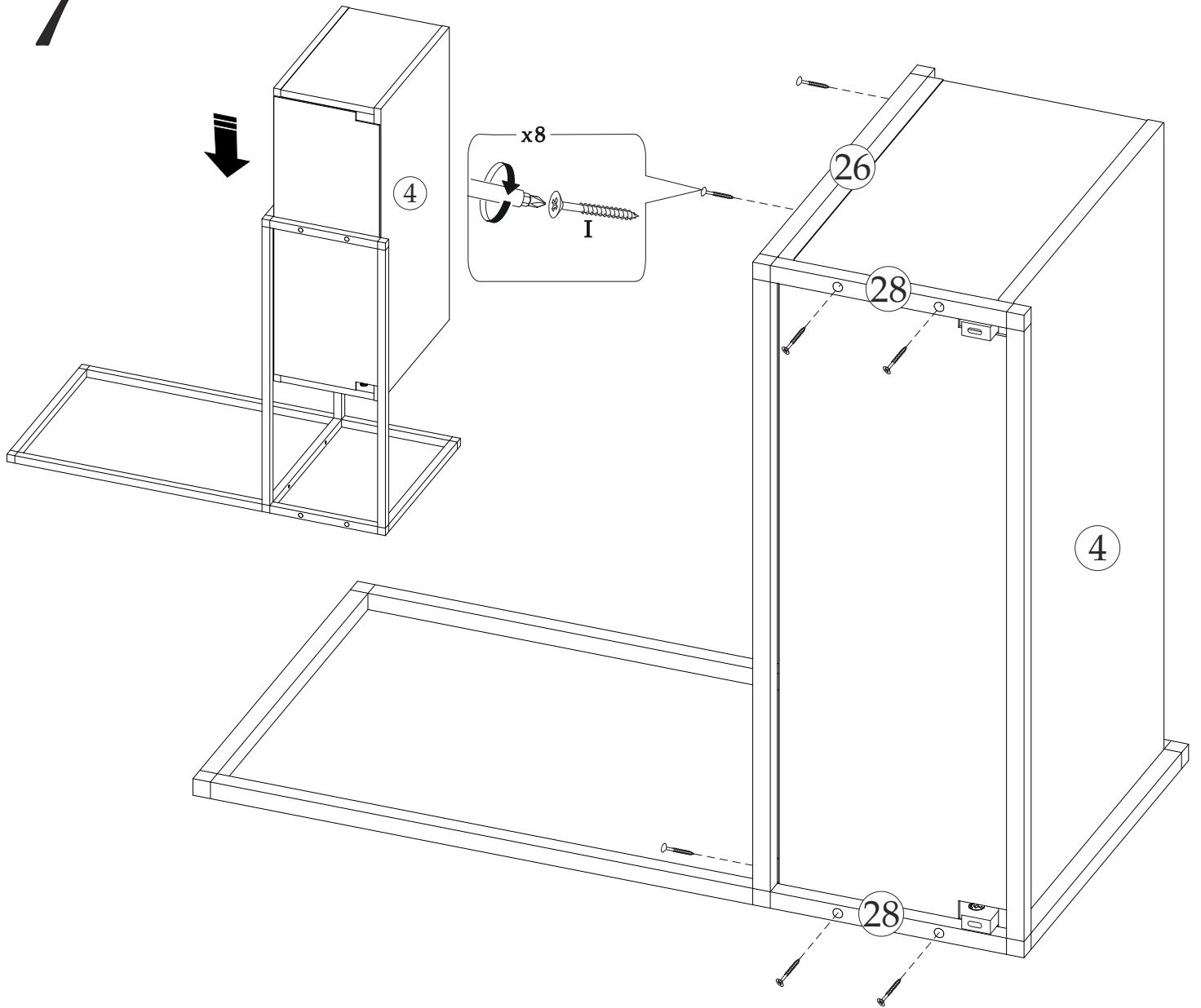


6

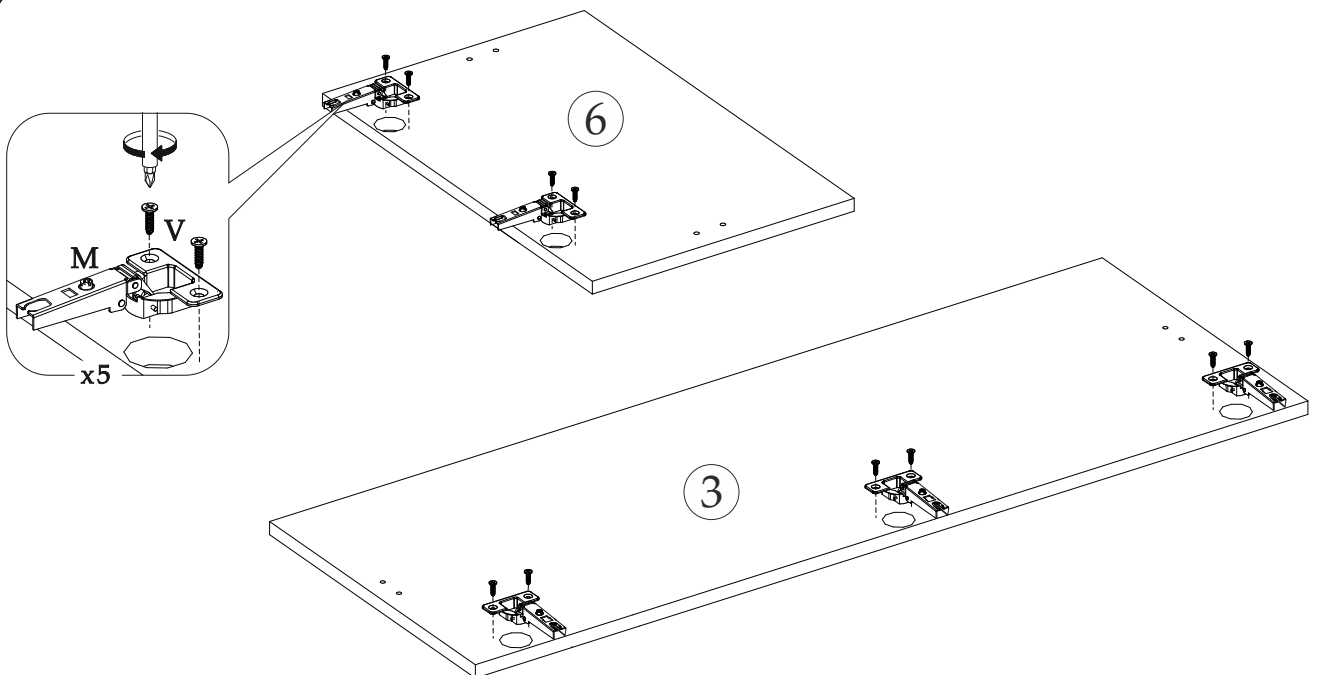


7

Сборка на левую сторону осуществляется аналогично

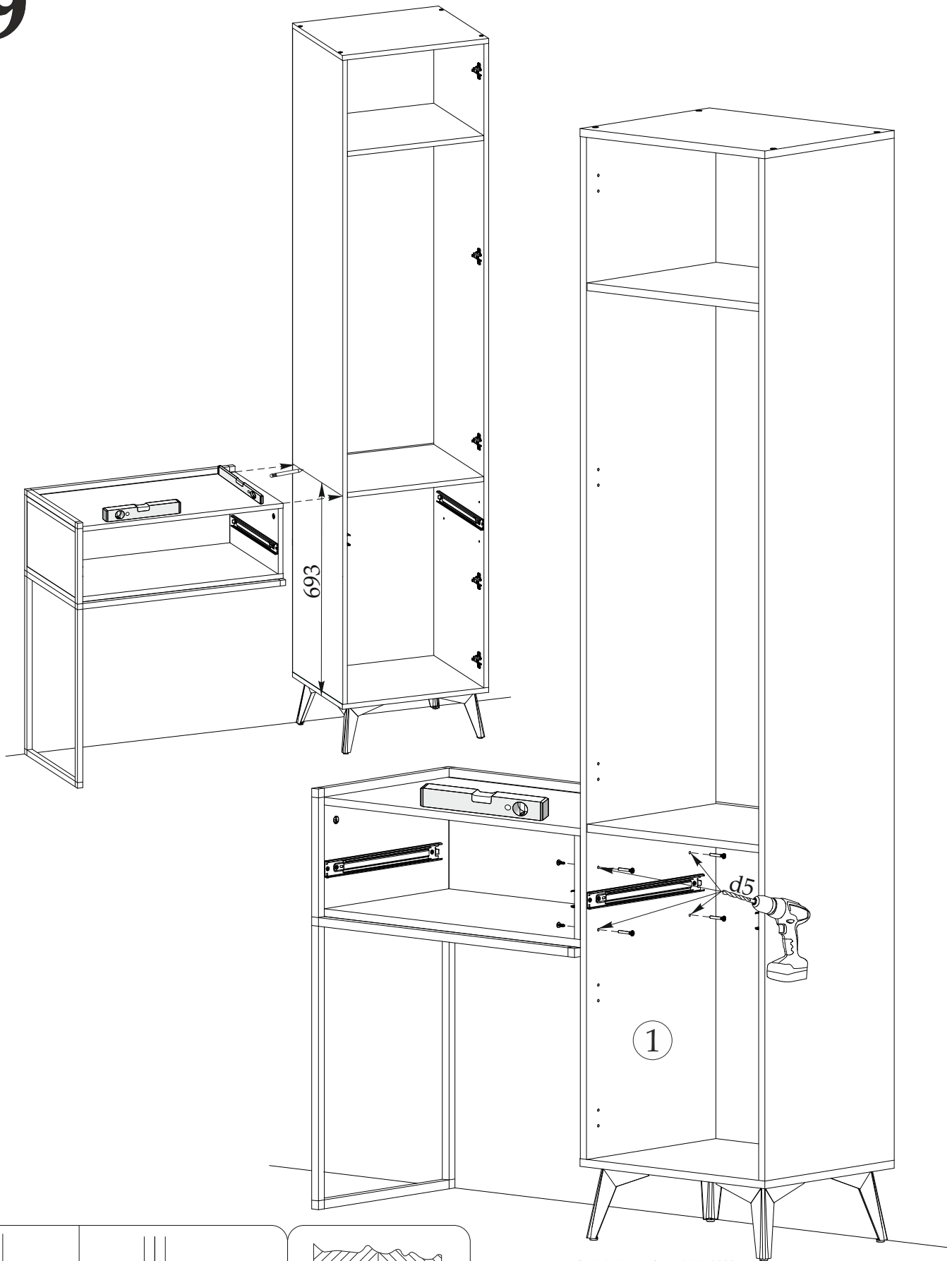


8



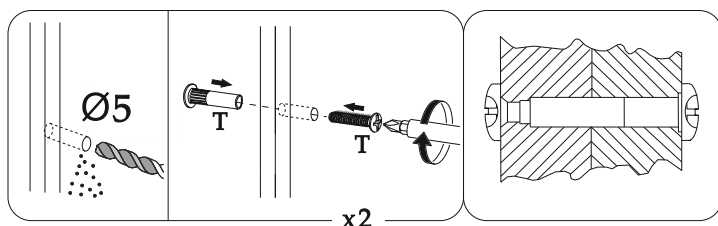
9

Сборка на левую сторону осуществляется аналогично



ВНИМАНИЕ!!!

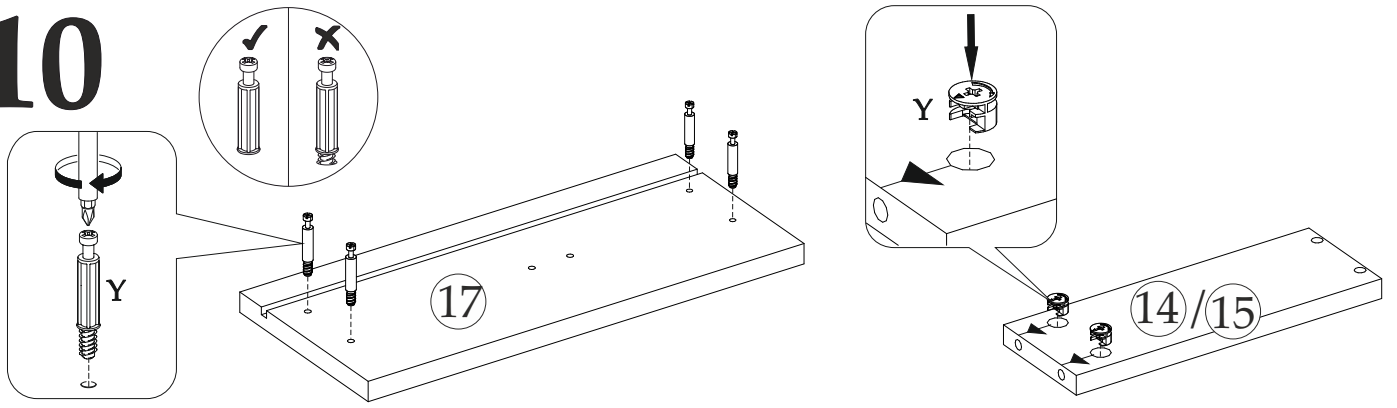
Необходимо стянуть их между собой с помощью межсекционной стяжки, предварительно просверлив сквозные отверстия-Ø5.



Внимание!!! При соединении пенала и тумбы на мет. каркасе необходимо выставить тумбу по уровню на высоту, указанную на схеме выше.

12

10



Установка фурнитуры на деталь №16

Для правосторонней сборки

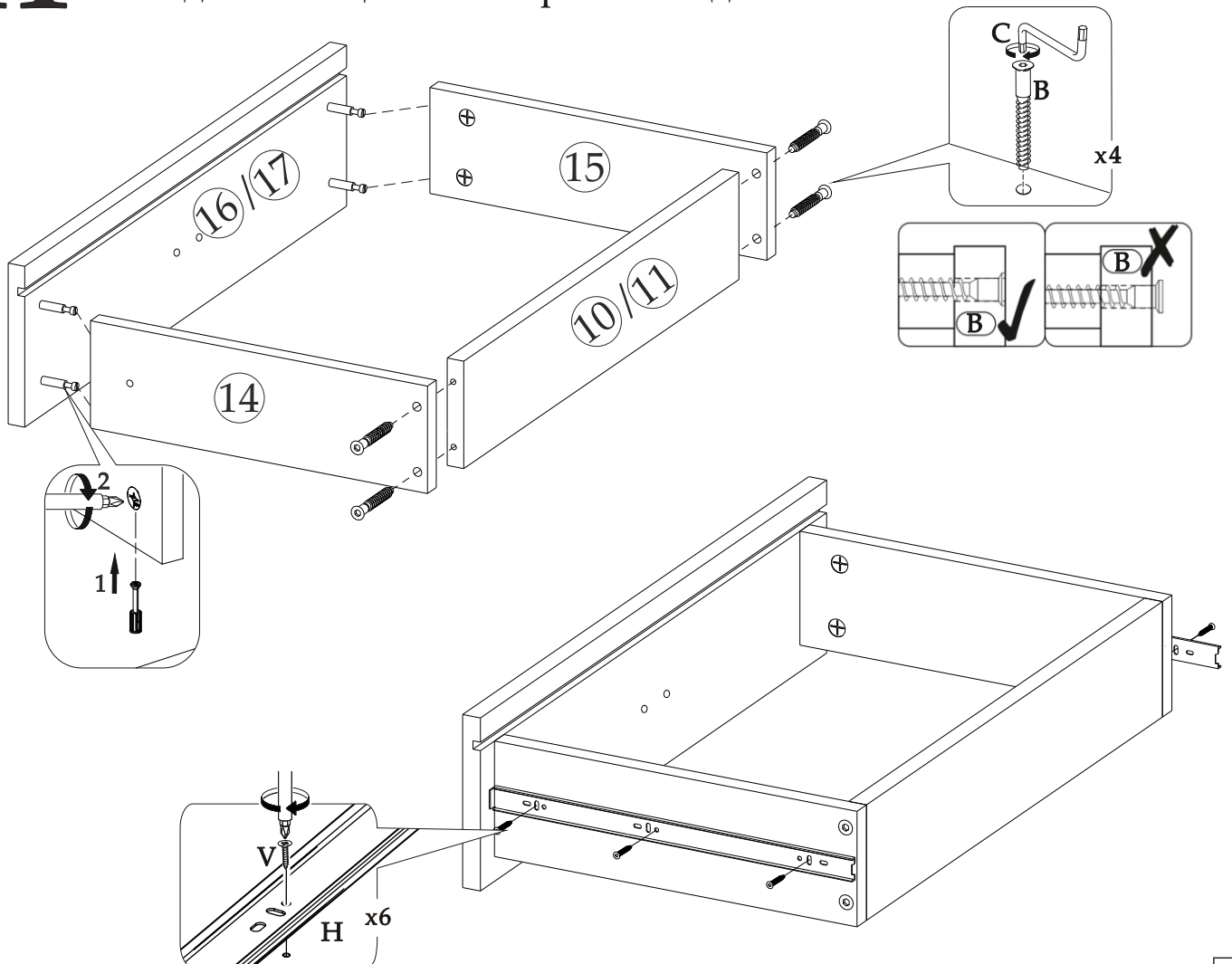


Для левосторонней сборки



11

В изделии ящики собираются одинаково.



13

