

Код производителя указан на упаковке в соответствии с буквой:

А - ООО «МК БТС», г. Пенза, ул. Карпинского, д/д.99, офис 3

Б - ООО «Мебелони», Пензенская область, г. Пенза, ул. Рябова, стр. 7Д

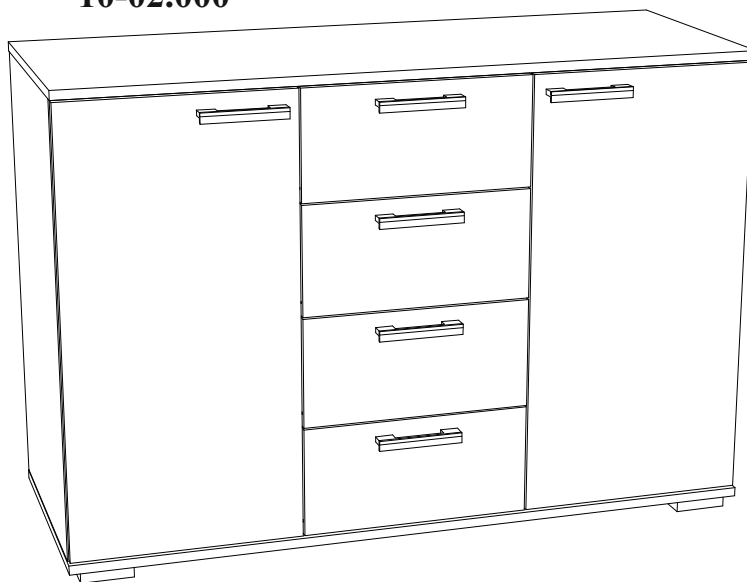
Инструкция по сборке и эксплуатации мебели Комод «Стандарт 2 NEW» 10-02.000

Габаритные размеры

Ширина: 1200

Высота: 828

Глубина: 460



ОБЩИЕ ТЕХНИЧЕСКИЕ УКАЗАНИЯ

Настоятельно рекомендуем перед началом сборки внимательно ознакомиться с данной инструкцией, проверить наличие всех деталей и фурнитуры согласно комплектующим ведомостям, убедиться в их качестве (отсутствие царапин, сколов, вмятин и т.д.) т.к. претензии по количеству комплектующих и качеству изделия после сборки не принимаются

Сборку советуем производить вдвоём на ровной поверхности, в качестве подкладочного материала рекомендуем использовать гофрокартон от упаковок.

Производитель оставляет за собой право вносить изменения не нарушающих внешнего вида и габаритных размеров изделия (замена крепёжной фурнитуры, ножек, ручек и т. д. на аналоги).

Правила эксплуатации

Для длительного сохранения эксплуатационных и эстетических качеств мебели необходимо соблюдать следующие правила по уходу за мебелью во время ее эксплуатации:

- эксплуатировать мебель в сухом, проветриваемом помещении с температурой воздуха от +10 С до +40 С и относительной влажностью воздуха не более 70%
- в процессе эксплуатации мебели возможно ослабление крепёжной фурнитуры - необходимо ее поправлять
- при эксплуатации изделий имеющие декоративные решения в виде стекла или зеркал необходимо помнить, что эксплуатация стекла и зеркал с трещиной сопряжено с риском получения травм. Следует немедленно заменить стекло/зеркало при появлении трещин.
- не допускать скопления влаги на поверхностях изделия во избежание набухания щитов и отклейки кромок
- беречь поверхности от механических повреждений, не ставить на поверхность горячие предметы
- при чистке использовать влажную ткань с применением специальных средств по уходу за мебелью с последующей протиркой поверхностей насухо
- не допускайте попадания на поверхность веществ, таких как растворители, бензин, обезжиривающие средства и др.

Гарантийные обязательства

- Изготовитель гарантирует соответствие мебели требованиям ГОСТ 16371-2014, ТР ТС 025/2012, при соблюдении условий транспортировки, хранения, сборки (для мебели, поставляемой в разобранном виде), эксплуатации.
- Срок службы изделия - 5 лет (при соблюдении условий эксплуатации мебели).
- Гарантийный срок эксплуатации мебели - 24 месяца.

EAC

Комод «Стандарт 2 NEW»

10-02.000

Срок службы изделия - 5 лет

Срок гарантии - 24 месяца

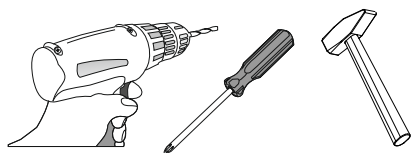
Соответствует требованиям
ТР ТС 025/2012

Производитель в соответствии с буквой
А - ООО «МК БТС», г. Пенза, ул. Карпинского, д/д.99, офис 3
Б - ООО «Мебелони», Пензенская область, г. Пенза, ул. Рябова, стр. 7Д

Дата изготовления _____

**Качество мебели зависит от качества сборки.
Рекомендуем доверить сборку специалистам.**

Необходимый инструмент для сборки.
Рекомендуем сборку производить вдвоем.



Направляющая роликовая 400 мм. 4 кмп.	Ручка BTS №17 6 шт.	Евроключ 1 шт.	Евровинт 6x50 16 шт.	Эксцентриковая стяжка 24 кмп.
Шуруп для ручки 4x35. 12 шт.	Шуруп 4x16 74 шт.	Шуруп 4x16 8 шт.	Шкант 8x30 8 шт.	Гвозди 2x20 100 шт.
Заглушка для эксцентрика 24 шт.	Заглушка d8 технологическая 5 шт.	Петля 4-х шарнирная накладная 4 шт.	Полкодержатель 8 шт.	Краб для гвоздя 16 шт.
			Навес мебельный 2 шт.	Опора прямоугольная 20 мм. 5 шт.

Рис.1 Схема прикручивания роликовых направляющих

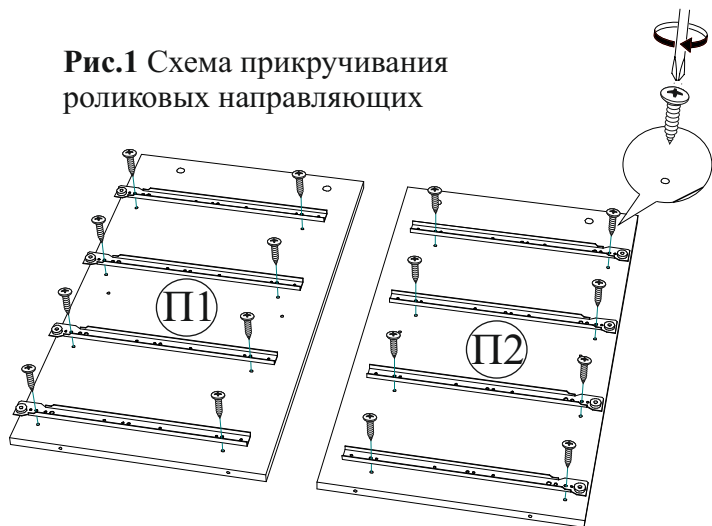


Рис.2 Схема расстановки шкантов и эксцентриковых стяжек

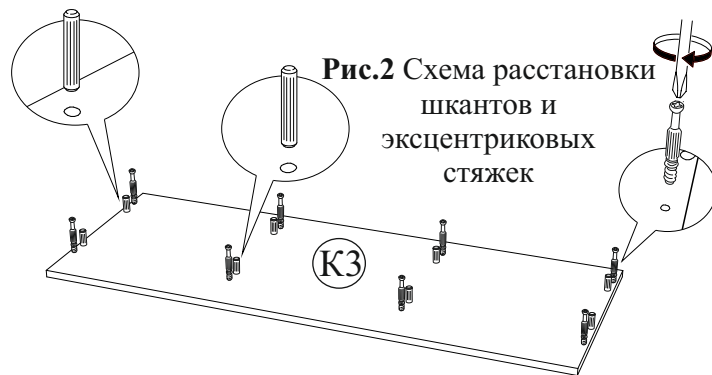


Рис.3 Схема прикручивания опор

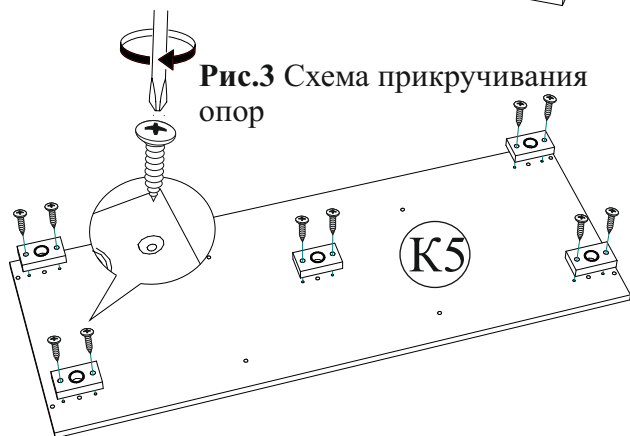
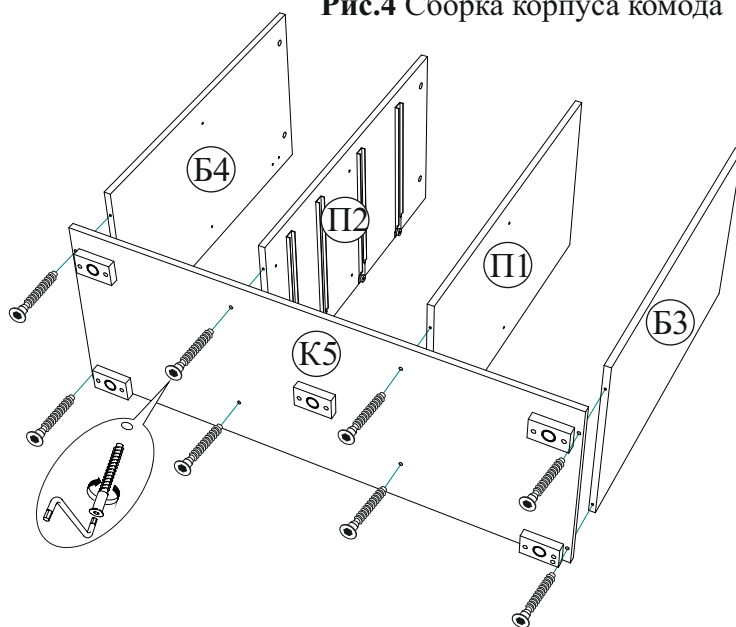


Рис.4 Сборка корпуса комода

Комплектовочная ведомость					
Поз.	Наименование	Длина	Ширина	Кол-во	№ уп-ки
К3	Крышка верхняя	1200	460	1	1
К5	Крышка нижняя	1200	460	1	1
Б3	Боковина левая	776	440	1	2
Б4	Боковина правая	776	440	1	2
П1	Перегородка левая	776	440	1	2
П2	Перегородка правая	776	440	1	2
Пл2	Полка	375	424	2	1
Бя	Боковина ящика	400	98	8	1
Вяз3	Вязка ящика	327	98	4	1
С1	Створка	769	396	2	1
Ф5	Фасад	190	396	4	1
Л1	ЛДВП	804	397	3	1
Л5	ЛДВП ящика	355	405	4	1



Уважаемый покупатель!

Убедительная просьба сохранять упаковку до полной сборки изделия!

В случае обнаружения брака/дефекта обязательно сфотографировать выявленный дефект и этикетку на упаковке. На фотографии должно быть четко видно: наименование изделия, дату изготовления и номер бригады. Претензии по качеству без фотографии этикетки не принимаются.

EAC	Производитель в соответствии с буквой А - ООО «МК БТС», г. Пенза, ул. Карпинского, д.д.99, офис 3 Б - ООО «Мебелони», Пензенская область, г. Пенза, ул. Рабова, стр. 7Д		Дата изготовления 01.01.2021	Бригада 1
	Милан ЦС-04 СЕКЦИЯ ЦЕНТРАЛЬНАЯ венге/белый глянец			
Цвет:			3/4 Крышки	срок службы 5 лет. 1 гарантия 24 мес.
	2504BQF10JE16AU 36803-01 00264243 11 0002			

Рис.5 Сборка корпуса комода

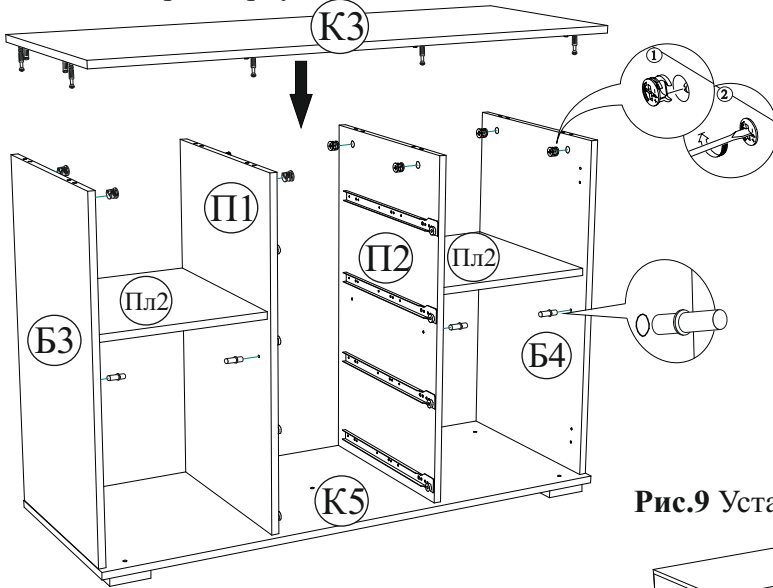


Рис.7 Регулировка опор

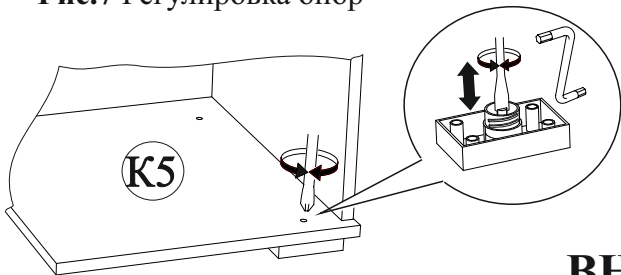


Рис.8 Порядок сборки выдвижного ящика

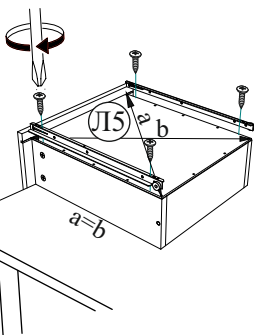
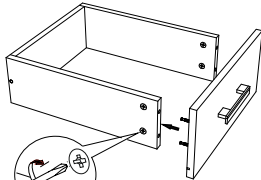
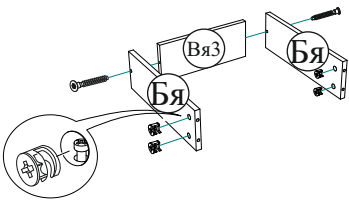


Рис.6 Схема прибития ЛДВП

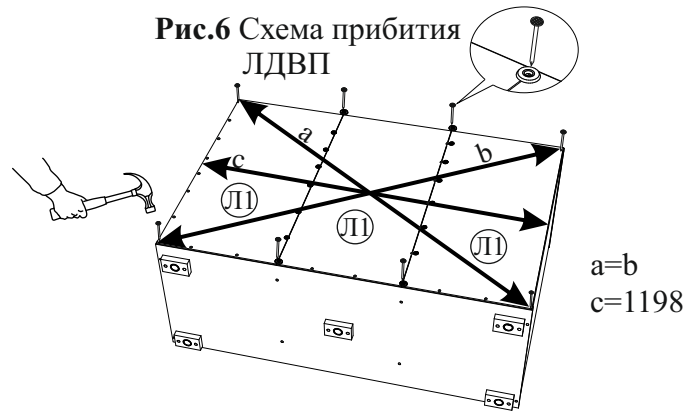
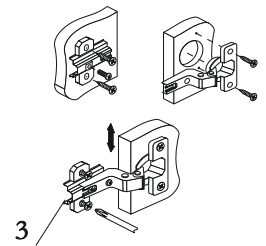
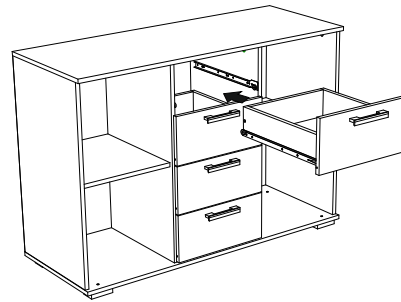


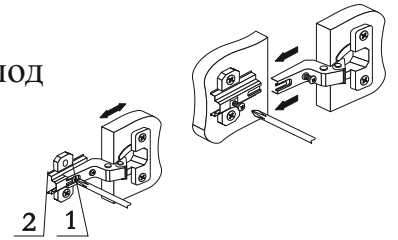
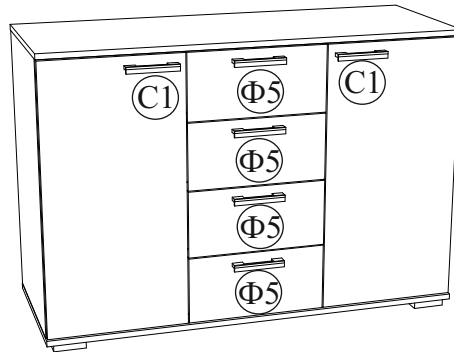
Рис.9 Установка выдвижных ящиков



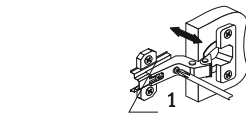
Регулировка створки по высоте

ВНИМАНИЕ!!!

Боковины ящика закрошены с одной стороны, поэтому отверстия под стяжку направлены в одну сторону.

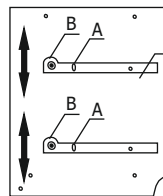


Регулировка створки по ширине



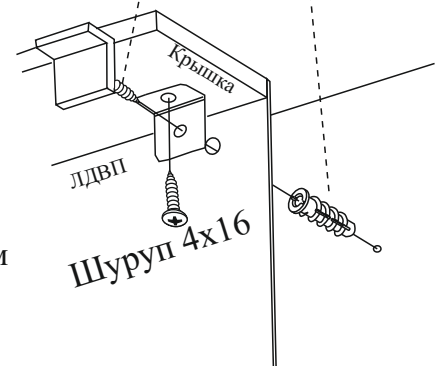
Регулировка створки по глубине

Регулировка направляющих по высоте: отверстие в точке А позволяет подогнать направляющую по высоте. Затем необходимо закрепить положение направляющей в точке В, при помощи шурупа 3x16.



Саморез

Дюбель



Во избежание недоразумений и для укрепления устойчивости советуем прикручивать комод к стене/панели с помощью навесов и саморезов/дюбель - шурупов.