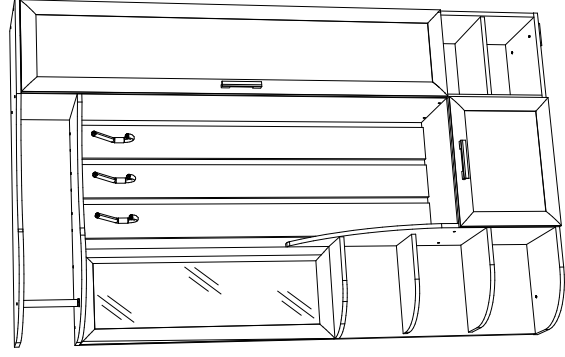


Инструкция по сборке и эксплуатации мебели

Гарнитура мебели для прихожей «Ксения II»

04-02.000Габаритные размеры
Ширина: 1202
Высота: 2020
Глубина: 352

ОБЩИЕ ТЕХНИЧЕСКИЕ УКАЗАНИЯ

Настоятельно рекомендуем перед началом сборки внимательно ознакомиться с данной инструкцией, проверить наличие всех деталей и фурнитуры согласно комплектационным ведомостям, убедиться в их качестве (отсутствие царапин, сколов, вмятин и т.д.) т.к. претензии по количеству комплектующих и качеству изделия после сборки не принимаются

Сборку советуем производить вдвоем на ровной поверхности, в качестве подкладочного материала рекомендуем использовать гофрокартон от упаковок.

Производитель оставляет за собой право вносить изменения не нарушающих внешнего вида и габаритных размеров изделия (замена крепёжной фурнитуры, ножек, ручек и т. д. на аналоги).

Правила эксплуатации

Для длительного сохранения эксплуатационных и эстетических качеств мебели необходимо соблюдать следующие правила по уходу за мебелью во время ее эксплуатации:

- эксплуатировать мебель в сухом, проветриваемом помещении с температурой воздуха от +10 С до +40 С и относительной влажностью воздуха не более 70%
 - в процессе эксплуатации мебели возможно ослабление крепежной фурнитуры - необходимо ее поправлять
 - при эксплуатации изделий имеющие декоративные решения в виде стекла или зеркал необходимо помнить, что эксплуатация стекла и зеркал с трещиной сопряжено с риском получения травм. Следует немедленно заменить стекло/зеркало при появлении трещин.
 - не допускать скопления влаги на поверхностях изделия во избежание набухания щитов и отклейки кромок
 - беречь поверхности от механических повреждений, не ставить на поверхность горячие предметы
 - при чистке использовать влажную ткань с применением специальных средств по уходу за мебелью с последующей протиркой поверхностей насухо
 - не допускайте попадания на поверхность веществ, таких как растворители, бензин, обезжиривающие средства и др.
- Гарантийные обязательства
- Изготовитель гарантирует соответствие мебели требованиям ГОСТ 16371-2014, ТР ТС 025/2012, при соблюдении условий транспортировки, хранения, сборки (для мебели, поставляемой в разобранном виде), эксплуатации.
 - Срок службы изделия - 5 лет (при соблюдении условий эксплуатации мебели).
 - Гарантийный срок эксплуатации мебели - 24 месяца.

Соответствует требованиям
ТР ТС 025/2012Производитель в соответствии с буквой
А - ООО «МК БТС», г. Пенза, ул. Карпинского, д/дл.99, офис 3

Дата изготовления _____

Уважаемый покупатель!

Благодарим за выбор мебели марки «BTS». В целях сохранности наша мебель поставляется в разобранном виде. Напоминаем, что в стоимость изделия услуга сборки не включена. Если Вы предпочли собрать мебель самостоятельно, надеемся, что процесс сборки доставит Вам удовольствие и не займет много времени.

При покупке мебели настоятельно рекомендуем убедиться в наличии всех деталей, сверяясь с комплекточной ведомостью, т.к. после сборки изделия претензия по количеству и качеству сборочных единиц не принимаются.

Во избежание недоразумений, просим внимательно следовать алгоритму сборки изделия.

Рекомендации по сборке.

Перед началом сборки и дальнейшей эксплуатации внимательно ознакомьтесь с настоящим руководством и следуйте его рекомендациям.

Для Вашего удобства рекомендуем собирать мебель вдвоем, на ровной поверхности, соблюдая последовательность согласно представленной схеме.

Правила пользования и эксплуатации изделия

Уважаемый покупатель, срок эксплуатации мебели напрямую зависит от Вашего бережного отношения к ней:

- Не допускайте попадания воды на изделие во избежание разбухания поверхностей. В случае контакта с водой, насухо протрите поверхность мягкой тканью.
- Не ударяйте поверхность острыми, тяжелыми или твердыми предметами.
- Не ставьте на поверхность раскаленные предметы.
- При чистке, во избежание повреждения поверхностей, не используйте щетки, жесткие ткани, зернистые порошки. Для ухода за мебелью используйте специальные средства, предназначенные для мебели.
- Не допускайте попадания на поверхность веществ, таких как растворители, бензин, обезжиривающие средства и т.п.
- Периодически, в случае ослабления резьбовых соединений, необходима их подтяжка.
- Если у Вас возникает желание самостоятельно модифицировать изделие, помните, что в этом случае наша гарантия на товар распространяться не будет.
- Несоблюдение каких-либо из вышеуказанных условий, приведшее к возникновению недостатков мебели, является основанием для утраты права на гарантийное обслуживание.

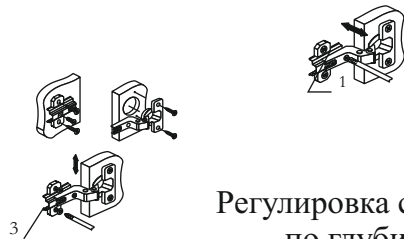
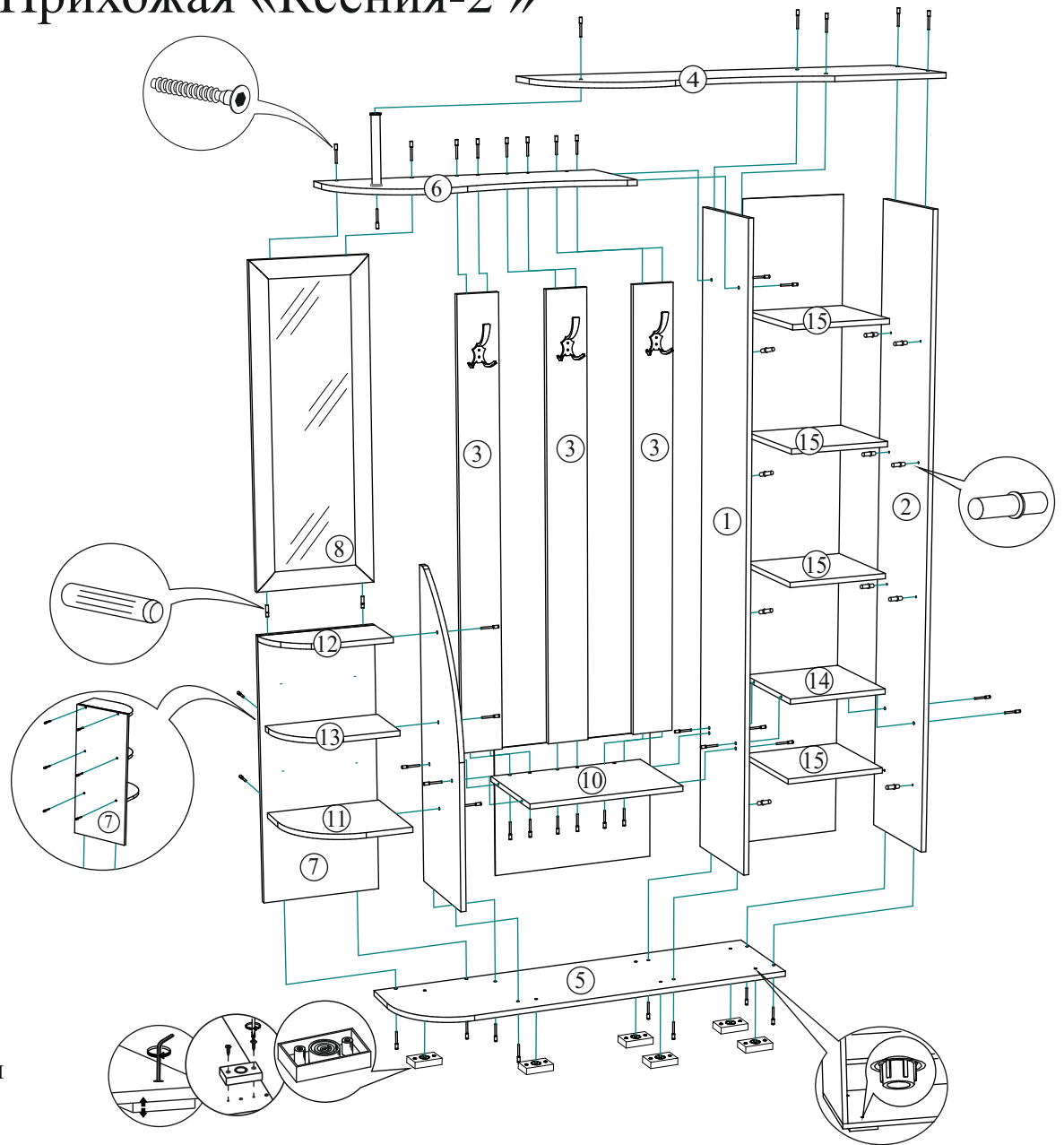
Комплектация фурнитурой

Обозначение	Наименование	Кол-во	Ед.изм.
	Петля 4-х шарнирная накладная	5	кмп.
	Ручка 128 мм. BTS №17	2	шт.
	Опора прямоугольная 20мм.	6	шт.
	Крючок В-1	3	шт.
	Евровинт 6x50	47	шт.
	Полкодержатель	16	шт.
	Шуруп 4x25	6	шт.
	Шуруп 4x16	38	шт.
	Шкант 8x30	2	шт.
	Гвозди 2x20	66	шт.
	Втулка + шайба (пластм.) ф25	2	шт.
	Заглушка для евровинта	25	шт.
	Заглушка d8 мм	6	шт.
	Ключ для евровинта	1	шт.

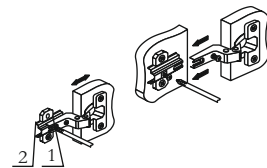
Схема сборки Прихожая «Ксения-2»

Комплектация деталей

Поз.	Наименование	Длина	Ширина	Кол-во	№ уп-ки
1	Боковина	1966	320	1	1
2	Боковина	1966	320	1	1
3	Усиление	1366	128	3	2
4	Крышка верх (фр)	1202	352	1	3
5	Крышка низ (фрез)	1202	320	1	3
6	Крышка (фрез)	852	320	1	3
7	Усиление	799	352	1	2
8	Зеркало (рамка)	951	352	1	2
9	Боковина (фрез)	962	320	1	3
10	Вязка	484	320	1	1
11	Крышка (фрез)	340	300	1	3
12	Вязка (фрез)	352	167	1	3
13	Вязка (фрез)	340	200	1	3
14	Вязка	316	320	1	1
15	Полка	316	310	4	1
16	Створка (рамка)	500	395	1	2
17	Створка (рамка)	1578	345	1	1
18	ДВП	395	505	1	2
19	ДВП	495	335	4	2
20	Труба хро ф25 мм.	192	мм.	1	2
21	Брус соединительный	316	мм.	3	2



Регулировка створки по глубине



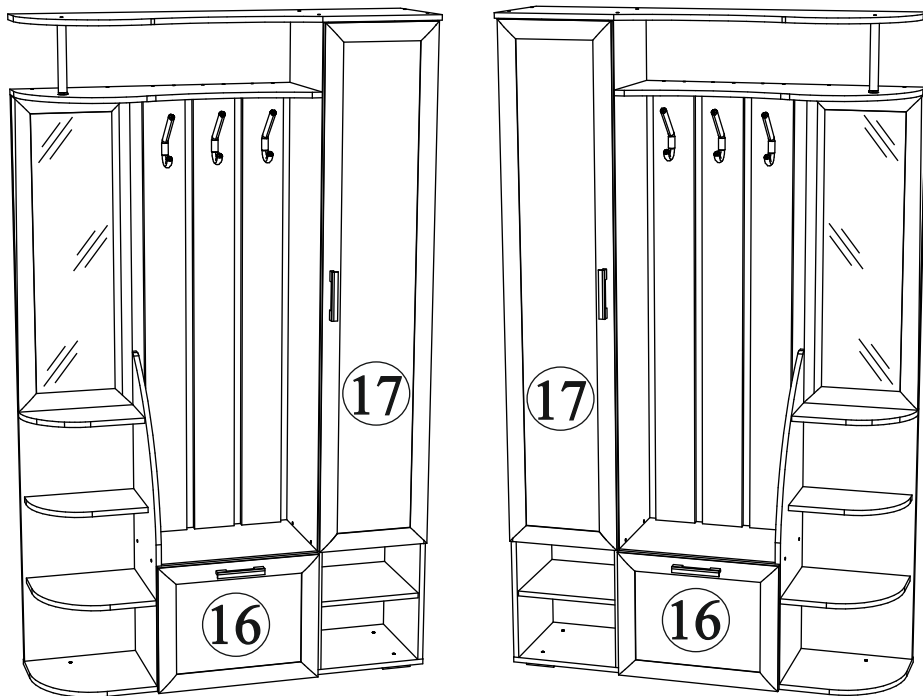
Регулировка створки по ширине

Регулировка створки по высоте

**Качество мебели зависит от качества сборки.
Рекомендуем доверять сборку специалистам.**

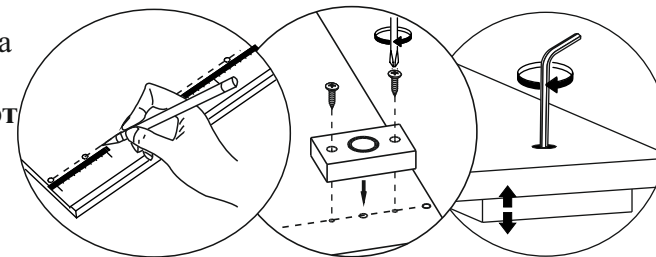
Установка Опор - по схеме указанной на Рис. 2.

ВНИМАНИЕ ! Данное изделие выпускается в универсальном исполнении с возможностью сборки как на левую так и на правую стороны. Детали №1,2 поворачиваются вокруг вертикальной оси.

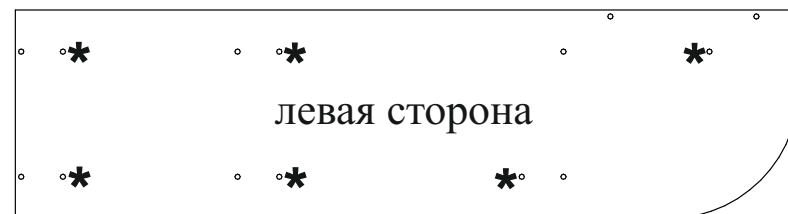


Разметка под опоры производится в ручную, так как изделие собирается как на левую, так и на правую стороны.
ВНИМАНИЕ! В зависимости от выбора стороны в которую будет стоять прихожая, будьте внимательней при установке опор к крышке №5.

Рис. 3. Установка Опор



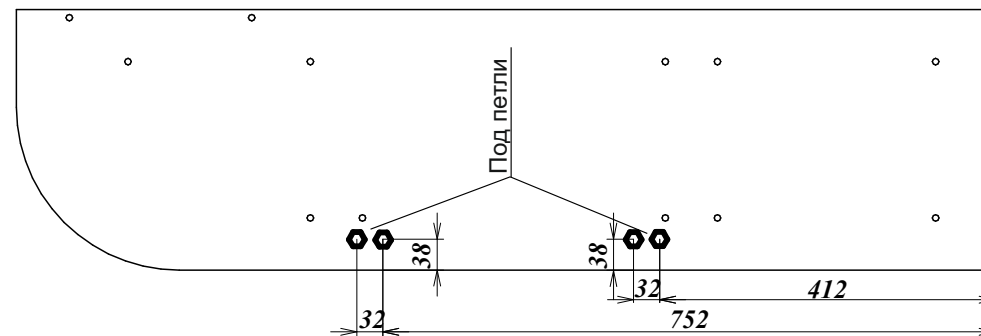
* - отверстия для регулировки опор



* - отверстия для регулировки опор

Внимание! На схеме показана сторона крышки, к которой должны прикручиваться опоры.

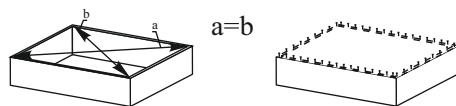
Рис. 4. Схема разметки для установки петель



Порядок сборки.

Сборку рекомендуется начинать с пенала. В начале следует закрепить всю необходимую фурнитуру к деталям (опоры, направляющие, полкодержатели), что позволит упростить процесс сборки.

Рис.1



Для правильного открывания створок и ящиков, необходимо выровнять диагонали каркаса изделия (Рис.1) и только потом прибить ЛДВП не нарушая диагонали.